

第 4 編

実 施 計 画

(事業計画)

目標年次までの実施計画（主な事業）

（単位：百万円）

NO	事業名	事業概要	事業費	担当課	摘要
第1部 町民が輝くパートナーシップによる活力あるまちづくり					
	【投資的事業】				
1	役場庁舎改築事業	鉄筋コンクリート（一部木造）2階建て	2,028.0	総務課	
2	定住住宅建設促進事業	賃貸住宅（一般賃貸、雇用促進住宅）の建設支援 80戸	180.0	地域戦略室	
	【その他の事業】				
3	町民活動総合補償制度	町民活動総合補償保険	3.0	町民課	
4	町内会活動支援	連合町内会運営費補助金	35.4	町民課	
5	町民憲章推進事業	町民憲章推進協議会運営費補助金	1.0	町民課	
6	美化活動促進事業	花いっぱい運動推進委員会運営費補助金	10.5	町民課	
7	夢基金事業	夢基金事業補助金	10.0	町民課	
8	まちづくり町民参画推進事業	町づくり推進協議会、まちづくり協働団体等育成支援研修補助、まちづくり講演会開催	3.5	地域戦略室	
9	定期広報・お知らせ広報発行	定期広報 毎月1回15日発行 お知らせ広報 毎月1回1日発行	36.5	地域戦略室	
10	移住体験事業	「お試し暮らし住宅」の運営（新得2棟・屈足1棟）	4.0	地域戦略室	
11	持家住宅等建築促進事業	持家住宅の建築促進（祝い金、固定資産税相当分助成3年間）	31.0	地域戦略室	

目標年次までの実施計画（主な事業）

（単位：百万円）

NO	事業名	事業概要	事業費	担当課	摘要
第2部 共に暮らす輪の中で誰もが安心して暮らせる支え合いの社会づくり					
	【投資的事業】				
	【その他の事業】				
1	出産祝い金事業	出産人数に応じ祝い金を支給	26.0	保健福祉課	
2	特定不妊治療費助成	特定不妊治療費の一部を助成	12.0	保健福祉課	
3	不育症治療費助成	不育症治療費の一部を助成	1.0	保健福祉課	
4	子育て短期支援事業	児童短期入所事業	2.0	保健福祉課	
5	子育て支援事業	各種ひろばの充実、相談業務、ファミリーサポート事業	19.5	児童保育課	
6	幼稚園・保育所運営事業	新得幼稚園、新得保育所、屈足保育園	78.0	児童保育課	
7	児童館運営事業	放課後児童支援員の配置等	58.0	児童保育課	
8	発達支援センター運営事業	児童発達支援、放課後等デイサービス、保育所等訪問、障がい児相談支援	97.0	児童保育課	
9	地域支え合い体制整備事業	地域ふれあい推進事業	3.5	保健福祉課	
10	障がい者在宅生活支援事業	意思疎通支援、移動支援、日常生活用具給付、障がい者短期入所、障がい者生活サポート	19.5	保健福祉課	
11	障がい児支援事業	日中一時支援、障がい児日中一時支援事業所運営補助	6.0	保健福祉課	
12	地域活動推進事業	障がい者地域活動支援センター委託・広域利用負担金、心身障がい児等通園費助成	48.5	保健福祉課	
13	手話普及・手話教育推進事業	手話に関する基本条例の推進	2.0	保健福祉課	
14	敬老事業	敬老会、敬老金、高齢者温泉旅行、高齢者芸能発表会	15.5	保健福祉課	
15	高齢者活動支援事業	高齢者いきいきサロン事業	14.5	保健福祉課	

目標年次までの実施計画（主な事業）

（単位：百万円）

NO	事業名	事業概要	事業費	担当課	摘要
16	高齢者生活支援事業	配食、布団乾燥、短期入所事業、生活支援体制整備事業	52.5	保健福祉課	
17	介護慰労・負担軽減・相談事業	家族介護手当支給事業、在宅寝たきり等介護用品助成	13.0	保健福祉課	
18	介護予防事業	転倒予防教室、介護予防ボランティア推進事業、介護知識普及事業	7.0	保健福祉課	
19	医療連携強化事業	認知症初期集中支援チーム（認知症相談）	2.0	保健福祉課	
20	認知症高齢者支援事業	認知症予防教室、ふれあい支援員事業、認知症サポーター養成講座など	29.5	保健福祉課	
21	健康診査事業	特定健診・各種がん検診、その他の検診、脳ドック受診体制整備	80.0	保健福祉課	
22	感染症予防事業	定期予防接種（子宮がん、高齢者インフル）、任意接種費用（肺炎、インフル）助成	10.5	保健福祉課	
23	地域医療体制確保事業	入院病床確保支援補助金、屈足地区巡回診療委託、人工透析患者送迎事業	43.2	保健福祉課	
24	救急医療体制整備事業	休日・夜間診療体制確保事業補助金	91.5	保健福祉課	
25	小中学生医療費助成事業	小中学生に対する医療費助成	32.5	町民課	
26	高校生医療費助成事業	高校生に対する医療費助成	10.0	町民課	

目標年次までの実施計画（主な事業）

（単位：百万円）

NO	事業名	事業概要	事業費	担当課	摘要
第3部 地域とつながり郷土が育む心豊かな人づくり					
	【投資的事業】				
1	学校施設大規模改修事業	新得小学校校舎・屋体、屈足南小学校	311.0	学校教育課	
2	教員向け民間住宅建設支援事業	民間業者が教員向け住宅を整備した場合補助	未定	学校教育課	
3	学校給食備品購入事業	スチームコンベクションオープン、真空冷却器更新	37.0	学校教育課	
4	町公民館改修事業	ふれあいホール舞台吊物設備ワイヤー交換	1.5	社会教育課	
5	町民体育館改修事業	照明設備更新	25.0	社会教育課	
6	温水プール改修事業	外壁・屋根補修	18.0	社会教育課	
	【その他の事業】				
7	町費負担教諭配置	様々な教育課題を解決し、きめ細かな教育を実現するため配置	55.0	学校教育課	
8	小、中学校英語・外国語指導強化事業	小学校英語必修化に伴うALTによる英語指導強化	45.0	学校教育課	
9	山村留学事業	協議会運営補助、山村住宅の維持管理	2.5	学校教育課	
10	特別支援教育支援員配置	小中学校2校に3人配置	38.5	学校教育課	
11	コミュニティスクール運営協議会運営事業	運営協議会運営事業、講師謝礼、講演会実施	2.5	学校教育課	
12	高校通学費支援事業	経済的理由により高校に修学することが困難と認められる生徒の保護者に一部補助	25.0	学校教育課	
13	新得高等支援学校支援事業	通学バス運行支援、町内実習先への送迎、特別支援学校協力会支援、給食提供など	37.0	学校教育課	
14	姉妹町交流事業	宮崎県五ヶ瀬町との少年少女使節団交流	6.0	社会教育課	
15	町民大学運営事業	町民大学各種講座	22.0	社会教育課	
16	スポーツ振興事業	フロアカーリングの振興、地域コミュニティ助成、チャレンジデー実施など	9.5	社会教育課	

目標年次までの実施計画（主な事業）

（単位：百万円）

NO	事業名	事業概要	事業費	担当課	摘要
17	スポーツ団体活動支援事業	体育連盟補助、スポーツ少年団本部補助、部活・少年団活動支援	17.0	社会教育課	
18	スポーツ合宿事業推進事業	スポーツ合宿の里事業推進委員会運営補助	10.0	社会教育課	

目標年次までの実施計画（主な事業）

（単位：百万円）

NO	事業名	事業概要	事業費	担当課	摘要
第4部 町民が安心して生き生きと働ける賑わいのある産業づくり					
	【投資的事業】				
1	新規就農者支援対策事業	資金貸付、経営開始に必要な施設等整備への支援、搾乳牛支援等	12.5	産業課	
2	6次産業化ネットワークづくり支援事業	農産物を使用した新たな加工品の生産に必要な施設等整備への支援	未定	産業課	
3	農地整備事業	新得第2地区、新得第4地区	585.0	産業課	
4	農道整備事業	新屈足幹線、佐幌3号線、屈足23号線など9路線	369.0	産業課	
5	排水路整備事業	南新得地区、屈足31地区、屈足東地区、屈足23号線	324.0	産業課	
6	農村環境整備事業	多面的機能支払交付金事業、佐幌1号線等舗装補修、農業用施設維持管理	238.0	産業課	
7	畑作構造転換事業	ばれいしょ、てん菜、豆類の先進的な生産技術や省力作業体系導入などの取組を支援	115.0	産業課	
8	産地生産基盤パワーアップ事業	作業効率を高め、収益性向上や生産基盤強化などの取組を支援	110.0	産業課	
9	有害鳥獣防除柵等設置支援事業	農作物被害防止のため電気柵等設置経費に対する支援	3.5	産業課	
10	民有林振興事業	造林事業推進補助	35.0	産業課	
11	民有林未立木地解消事業	未立木地、放置山林の購入	5.0	産業課	
12	町有林野推進事業	人工造林・下草刈・保育間伐・間伐・調査委託	400.0	産業課	
13	作業路整備事業	林業作業路面補修	20.0	産業課	
14	林業研修施設整備支援事業	西十勝森林組合林業研修施設整備事業補助	9.3	産業課	
15	商工業活性化事業	新規開店、既存店舗機能向上など、商工業者に対する支援	75.0	産業課	
16	地域振興事業	雇用増を伴う新規又は事業拡大による設備投資に対する支援	未定	産業課	
17	勤労者福利厚生施設整備促進事業	福利厚生施設の整備を促進し、就労者が働きやすい労働環境への支援	25.0	産業課	

目標年次までの実施計画（主な事業）

（単位：百万円）

NO	事業名	事業概要	事業費	担当課	摘要
18	東大雪荘改修事業	エレベーター更新	10.0	産業課	
19	駅前周辺再整備事業	観光と地域交流の拠点及び中心市街地の活性化に繋がる駅前周辺再整備	1,220.0	地域戦略室	
20	総合体育館改修事業	外壁改修	119.0	産業課	
21	道の駅整備事業	観光と情報発信の拠点となる道の駅の整備検討	1,030.0	地域戦略室	
	【その他の事業】				
22	農業体験実習施設運営事業	レディースファームスクールの運営	65.0	産業課	
23	農業次世代人材投資事業	新規就農直後の経営確立を支援する資金を交付	45.0	産業課	
24	経営所得安定対策直接支援対策事業	経営所得安定対策の推進活動等を実施する新得町農業再生協議会への補助	2.0	産業課	
25	環境保全型農業直接支援対策	環境保全効果の高い営農活動に取り組む農業者に対して支援	61.0	産業課	
26	担い手確保・育成事業	担い手育成確保支援協議会に対して支援	2.5	産業課	
27	草地更新支援事業	自力草地更新費用の一部助成	7.5	産業課	
28	有機質還元事業	町内産堆肥及びバイオガス消化液を耕種畑に還元する費用の一部助成	11.0	産業課	
29	有害鳥獣駆除事業	シカ等駆除委託、シカ残滓処理	35.0	産業課	
30	商工会助成	商工会運営費補助	110.0	産業課	
31	街中賑わい創出事業	駅前中心に賑やかさを創出するための事業	2.0	産業課	
32	地場産品奨励対策事業	地場産品のPR、ふるさと納税に対する返礼品の提供	200.0	産業課	
33	労働力確保対策事業	インターンシップ等事業者自ら行う人材確保活動等に対し支援	25.0	産業課	
34	新得町観光協会補助	新得町観光協会運営費補助	137.5	産業課	
35	しんとく新そば祭り開催補助	実行委員会運営費補助	42.5	産業課	

目標年次までの実施計画（主な事業）

（単位：百万円）

NO	事業名	事業概要	事業費	担当課	摘要
36	滞在型観光促進事業	無料観光循環バスの運行および観光地(施設)との連携	20.0	産業課	
37	道外観光客誘致事業	外国人観光客対応研修会開催、外国語版パンフレットの作成	5.0	産業課	
38	狩勝高原園地魅力発信事業	イベントの実施、花きの試験植栽・梅園整備	6.0	産業課	

目標年次までの実施計画（主な事業）

（単位：百万円）

NO	事業名	事業概要	事業費	担当課	摘要
第5部 豊かな自然と快適な生活を送れる安らぎのある地域づくり					
	【投資的事業】				
1	雪寒機械更新事業	ダンプ 7t、小型ロータリー	35.0	施設課	
2	道路維持車両更新事業	小型ショベル	15.0	施設課	
3	道路・橋りょう整備事業	市街地舗装補修事業、橋りょう長寿命化事業、南2丁目ガード改修事業など	1,514.0	施設課	
4	河川整備事業	維持管理、河川災害防止対策（土砂上げ）、安全施設整備、防火用水取水設備改修	85.0	施設課	
5	浄化槽設置支援事業	浄化槽設置整備に対する補助	17.5	施設課	
6	水洗便所改造支援事業	既設トイレの水洗化改造補助	1.0	施設課	
7	新得追加IC接続道整備事業	アクセス道と追加IC間の接続道整備	240.0	地域戦略室	
8	浄水場整備事業	施設更新実施設計及び工事（配水池）、旧施設解体及び場内整備、浄水場設備整備	307.0	施設課	
9	水道管更新事業	老朽管更新（導水管・配水管・橋梁添架管）	87.0	施設課	
10	下水道施設整備事業	終末処理場更新・修繕（機械・電気設備）、管路施設更新・修繕、雨水管整備	165.0	施設課	
11	町営住宅整備事業	建設戸数37戸（北進26戸、西和11戸）	670.0	施設課	
12	町営住宅解体事業	解体82戸（北進36戸・新進46戸）	75.0	施設課	
13	町営住宅改修事業	外部改修・物置更新	210.7	施設課	
14	十勝圏複合事務組合加入負担金	一般廃棄物広域処理に伴う事務組合加入負担金	59.1	町民課	
15	一般廃棄物運搬中継・中間処理施設整備事業	広域処理化に伴う既存施設のプラント機器撤去及び中継施設の設置	685.1	町民課	
16	埋立処分場終了工事	覆土、緑化等	30.0	町民課	
17	消防車両整備事業	広報車、水槽付消防ポンプ自動車（屈足団）	53.5	新得消防署	

目標年次までの実施計画（主な事業）

（単位：百万円）

NO	事業名	事業概要	事業費	担当課	摘要
18	救助資機材整備事業	救助資機材一式	13.7	新得消防署	
	【その他の事業】				
19	都市計画マスタープラン見直し	都市計画マスタープランの中間見直し、立地適正化計画作成など	9.3	施設課	
20	道路ストック総点検	道路付属品点検（照明）補修 340基	15.0	施設課	
21	新得追加IC整備要望	期成会要望活動や関係機関と協議を実施	未定	地域戦略室	
22	コミュニティバス運行補助	そばくる運行経費の補助（新得5便、屈足3便）	41.5	地域戦略室	
23	下水道施設計画策定事業	ストックマネジメント計画策定、全体計画・事業計画策定	34.4	施設課	
24	空き家活用促進事業	取得居住又は賃貸供用のための改修費用に対する助成 33件	9.5	地域戦略室	
25	廃屋解体撤去事業	解体撤去費の補助	20.0	町民課	
26	植栽事業	町内公園における植栽及び維持管理	5.5	施設課	
27	じん芥・し尿共同処理	ごみ、し尿、浄化槽汚泥共同処理分担金(十勝圏複合事務組合)	160.0	町民課	
28	じん芥収集	燃やせるごみ、燃やせないごみ、大型ごみの収集・運搬	142.5	町民課	
29	し尿等収集	し尿収集・運搬、浄化槽汚泥運搬	74.0	町民課	
30	災害廃棄物処理計画策定	災害時における廃棄物処理体制の整備	6.6	町民課	
31	地域資源活用商品開発	ペットボトル水製造	6.0	地域戦略室	
32	自主防災組織支援事業	防災組織設立、活動補助金	0.5	総務課	
33	防災用備蓄品整備・更新	備蓄品更新、避難所等の感染症対策備蓄等新たな対策備蓄の整備	2.5	総務課	
34	交通事故防止事業	交通安全推進協議会運営費補助	42.5	総務課	

第 5 編

参 考 資 料

1. 新得町総合計画の策定状況

○第1期総合計画（昭和46年度～昭和50年度）

メインテーマ：明るく豊かな近代的高原都市の建設

○第2期総合計画（昭和51年度～昭和55年度）

メインテーマ：美しい環境豊かな生活を創造するために

○第3期総合計画（昭和56年度～昭和60年度）

メインテーマ：住み良い活力のあるまちづくりのために

○第4期総合計画（昭和61年度～平成2年度）

メインテーマ：活力ある豊かな生活と魅力あるまちづくりのために

○第5期総合計画（平成3年度～平成7年度）

メインテーマ：生きがいと豊かさを享受できる町づくりのために

○第6期総合計画（平成8年度～平成17年度）

メインテーマ：人が生き 人がやすらぐ 光と大地の町づくり

○第7期総合計画（平成18年度～平成27年度）

メインテーマ：つどい合い ささえ合い そだて合う 自然豊かな町づくり

○第8期総合計画（平成28年度～令和7年度）

メインテーマ：人が集い 賑わいと笑顔が広がり 未来につながるまち

2. 総合計画策定の経過

◆役員会

役員会
令和2年 6月 5日
令和2年 10月 8日
令和3年 3月 1日

◆庁内会議

事務局長会議	係長等会議
令和2年 3月 19日	令和2年 3月 25日
	令和2年 3月 26日

◆各部会

行財政部会	施設部会	産業部会
令和2年 5月 21日	令和2年 5月 25日	令和2年 5月 15日
令和2年 9月 23日	令和2年 9月 29日	令和2年 9月 30日
令和2年 12月 7日	令和2年 11月 25日	令和2年 12月 1日
保健福祉部会	町民部会	教育部会
令和2年 5月 22日	令和2年 5月 18日	令和2年 5月 26日
令和2年 9月 23日	令和2年 9月 29日	令和2年 9月 25日
令和2年 11月 24日	令和2年 11月 26日	令和2年 11月 27日

◆懇談会等

・町づくり講演会

令和2年9月13日（公民館ふれあいホール）

・町づくり推進協議会委員と議会との意見懇談会

令和3年2月3日 総務厚生常任委員会

令和3年2月4日 産業文教常任委員会

3. 総合計画策定委員（町づくり推進協議会委員）名簿

◆役員

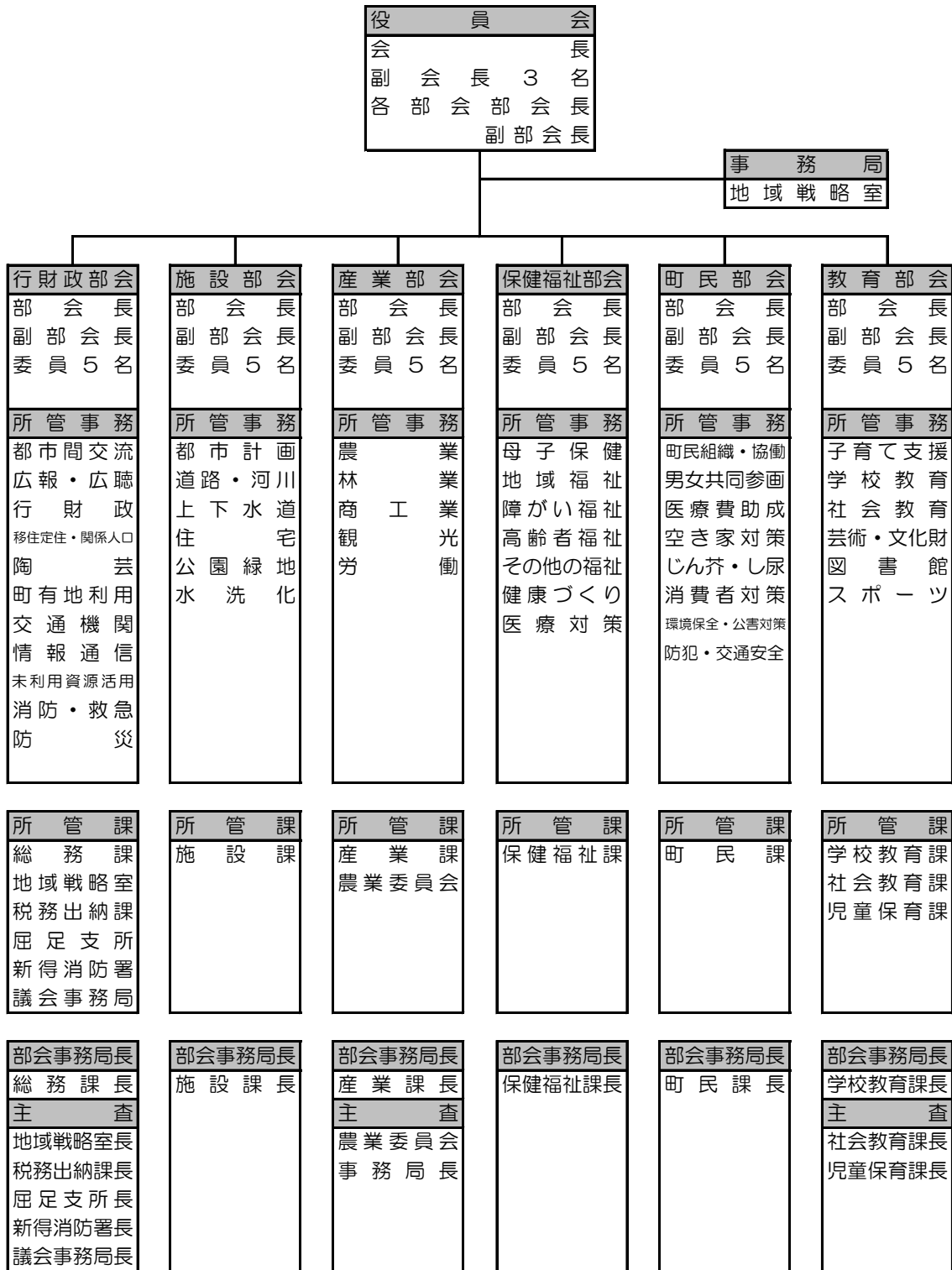
会 長 浜田 正利（町長）

副会長 湯浅 佳春（議長）・金田 将（副町長）・武田 芳秋（教育長）

◆各部会（◎部会長 ○副部会長 ●議会議員）

行財政部会	施設部会	産業部会
◎ 西 田 秀 稔	◎ 脇 田 陽 一	◎ 佐 藤 正 人
○ 三 輪 昌 宏	○ 富 山 幸 朗	○ 五十嵐 良 和
山 口 真樹子	佐 藤 佳 代	千 田 弘 樹
工 藤 宏 司	飯 田 有 美	山 内 ゆかり
古 川 恵 美	武 田 直 幸	平 川 直 樹
林 透	石 原 亮 介	野 村 竜 介
● 長 野 章	● 吉 川 幸 一	● 柴 田 信 昭
保健福祉部会	町民部会	教育部会
◎ 御 幸 直 美	◎ 阿 部 安 美	◎ 合 掌 浩 孝
○ 中 野 好 和	○ 海老名 宏 之	○ 佐々木 健
足 立 尚 紀	北 西 由香里	根 本 しのぶ
倉 科 辰 男	森 健 次	伊 藤 正 樹
西間木 公 孝	今 村 文 昭	湯 浅 菜 美
土 山 美恵子	西 浦 寛 子	木 嶋 真 樹
● 貴 戸 愛 三	● 若 杉 政 敏	● 村 田 博

4. 町づくり推進協議会組織図および所管事務



5. 町民意見公募（パブリックコメント）の状況

◆意見を募集した計画案

第8期総合計画・後期計画素案

（1）基本計画

（2）実施計画

◆計画案の公表日

令和2年10月15日

◆公表場所

- ・役場地域戦略室、屈足支所、保健福祉センターなごみ、子どもセンターなかよし
図書館
- ・町ホームページ

◆意見募集結果

募集期間	令和2年10月15日～10月30日		
意見の提出者数・件数	1人・21件		
意見の取り扱い	修正	案を修正するもの	7件
	既記載	既に案に盛り込んでいるもの	1件
	参考	今後の参考とするもの	6件
	その他	意見として伺ったもの	6件
意見の受け取り	郵送		0人
	ファックス		0人
	電子メール		0人
	持参		1人
	その他		0人

6. 人口の推移などの町の状況

◆人口の推移（国勢調査）

区 分	昭和45年	昭和50年		昭和55年		昭和60年	
	実数	実数	増減率	実数	増減率	実数	増減率
総 数	人 11,089	人 11,537	% 4.0	人 9,502	% △17.6	人 9,008	% △5.2
0歳～14歳	2,931	2,511	△14.3	2,055	△18.2	1,786	△13.1
15歳～64歳	7,525	8,262	9.8	6,556	△20.6	6,125	△6.6
うち 15歳～29歳(a)	2,553	2,332	△8.7	1,645	△29.5	1,404	△14.7
65歳以上(b)	633	764	20.7	891	16.6	1,097	23.1
若年者比率 (a)/総数	% 23.0	% 20.2	—	% 17.3	—	% 15.6	—
高齢者比率 (b)/総数	% 5.7	% 6.6	—	% 9.4	—	% 12.2	—

区 分	平成2年		平成7年		平成12年	
	実数	増減率	実数	増減率	実数	増減率
総 数	人 8,412	% △6.6	人 7,822	% △7.0	人 7,657	% △2.1
0歳～14歳	1,437	△19.5	1,169	△18.6	966	△17.4
15歳～64歳	5,674	△7.4	5,071	△10.6	4,851	△4.3
うち 15歳～29歳(a)	1,351	△3.8	1,144	△15.3	1,143	△0.1
65歳以上(b)	1,301	18.6	1,582	21.6	1,840	16.3
若年者比率 (a)/総数	% 16.1	—	% 14.6	—	% 14.9	—
高齢者比率 (b)/総数	% 15.5	—	% 20.2	—	% 24.0	—

区 分	平成17年		平成22年		平成27年	
	実数	増減率	実数	増減率	実数	増減率
総 数	人 7,243	% △5.4	人 6,653	% △8.1	人 6,288	% △5.5
0歳～14歳	848	△12.2	693	△18.3	661	△4.6
15歳～64歳	4,355	△10.2	3,849	△11.6	3,441	△10.6
うち 15歳～29歳(a)	861	△24.7	729	△15.3	673	△7.7
65歳以上(b)	2,040	10.9	2,111	3.5	2,183	3.5
若年者比率 (a)/総数	% 11.9	—	% 11.0	—	% 10.7	—
高齢者比率 (b)/総数	% 28.2	—	% 31.7	—	% 34.7	—

※年齢不詳3人

◆就業人口の推移（国勢調査）

区 分	昭和45年		昭和50年		昭和55年		昭和60年	
	就業人口	増減率	就業人口	増減率	就業人口	増減率	就業人口	増減率
総数（分類不能の産業含む）	人 5,729	% 11.5	人 6,385	% △20.7	人 5,015	% △21.5	人 4,802	% △4.2
第一次産業 （比率）	2,234 (39.0%)		1,772 (27.8%)		1,314 (26.2%)		1,283 (26.7%)	
第二次産業 （比率）	1,163 (20.3%)		2,224 (34.8%)		1,383 (27.6%)		1,197 (24.9%)	
第三次産業 （比率）	2,331 (40.7%)		2,387 (37.4%)		2,317 (46.2%)		2,322 (48.4%)	

区 分	平成2年		平成7年		平成12年	
	就業人口	増減率	就業人口	増減率	就業人口	増減率
総数（分類不能の産業含む）	人 4,621	% △3.8	人 4,384	% △5.1	人 4,101	% △6.5
第一次産業 （比率）	1,028 (22.2%)		924 (21.1%)		731 (17.8%)	
第二次産業 （比率）	1,031 (22.3%)		939 (21.4%)		860 (21.0%)	
第三次産業 （比率）	2,560 (55.4%)		2,517 (57.4%)		2,510 (61.2%)	

区 分	平成17年		平成22年		平成27年	
	就業人口	増減率	就業人口	増減率	就業人口	増減率
総数（分類不能の産業含む）	人 3,564	% △13.1	人 3,287	% △7.8	人 3,298	% 0.3
第一次産業 （比率）	666 (18.7%)		648 (19.7%)		675 (20.5%)	
第二次産業 （比率）	541 (15.2%)		544 (16.6%)		488 (14.8%)	
第三次産業 （比率）	2,330 (65.4%)		2,064 (62.8%)		2,123 (64.4%)	

◆産業別事業所数の推移（経済センサス（基礎調査）。平成18年までは事業所・企業統計調査）

区分	昭和56年	昭和61年		平成3年		平成8年	
	事業所数	事業所数	増減率	事業所数	増減率	事業所数	増減率
総数	所 456	所 488	% 7.0	所 465	% △4.7	所 443	% △4.7
第一次産業 (比率)	26 (5.7%)	30 (6.1%)	15.4	30 (6.5%)	0.0	29 (6.5%)	△3.3
第二次産業 (比率)	73 (16.0%)	78 (16.0%)	6.8	72 (15.5%)	△7.7	69 (15.6%)	△4.2
第三次産業 (比率)	357 (78.3%)	380 (77.9%)	6.4	363 (78.1%)	△4.5	345 (77.9%)	△5.0

区分	平成13年		平成18年		平成21年		平成26年	
	事業所数	増減率	事業所数	増減率	事業所数	増減率	事業所数	増減率
総数	所 410	% △7.4	所 399	% △2.7	所 392	% △1.8	所 378	% △3.6
第一次産業 (比率)	27 (6.6%)	△6.9	33 (8.3%)	22.2	37 (9.4%)	12.1	42 (11.1%)	13.5
第二次産業 (比率)	62 (15.1%)	△10.1	52 (13.0%)	△16.1	44 (11.2%)	△15.4	38 (10.1%)	△13.6
第三次産業 (比率)	321 (78.3%)	△7.0	314 (78.7%)	△2.2	311 (79.3%)	△1.0	298 (78.8%)	△4.2

◆産業別従業員数の推移（経済センサス（基礎調査）。平成18年までは事業所・企業統計調査）

区分	昭和56年	昭和61年		平成3年		平成8年	
	従業員数	従業員数	増減率	従業員数	増減率	従業員数	増減率
総数	人 3,736	人 3,797	% 1.6	人 4,061	% 7.0	人 3,740	% △7.9
第一次産業 (比率)	459 (12.3%)	444 (11.7%)	△3.3	345 (8.5%)	△22.3	402 (10.7%)	16.5
第二次産業 (比率)	932 (24.9%)	921 (24.3%)	△1.2	888 (21.9%)	△3.6	793 (21.2%)	△10.7
第三次産業 (比率)	2,345 (62.8%)	2,432 (64.1%)	3.7	2,828 (69.6%)	16.3	2,545 (68.0%)	△10.0

区分	平成13年		平成18年		平成21年		平成26年	
	従業員数	増減率	従業員数	増減率	従業員数	増減率	従業員数	増減率
総数	人 3,611	% △3.4	人 3,132	% △13.3	人 3,175	% 1.4	人 3,052	% △3.9
第一次産業 (比率)	301 (8.3%)	△25.1	368 (11.7%)	22.3	423 (13.3%)	14.9	317 (10.4%)	△25.1
第二次産業 (比率)	776 (21.5%)	△2.1	492 (15.4%)	△36.6	424 (13.4%)	△13.8	383 (12.5%)	△9.7
第三次産業 (比率)	2,534 (70.2%)	△0.4	2,272 (72.5%)	△10.3	2,328 (73.3%)	2.5	2,352 (77.1%)	1.0

◆人口の動態（人口動態調査）

区 分		昭和60年	平成元年	平成6年	平成11年	平成16年	平成21年	平成26年	令和元年	
自然動態	出 生 (A)	人 96	人 66	人 64	人 53	人 60	人 46	人 44	人 30	
	死 亡 (B)	61	71	72	78	66	88	106	90	
	増減 (A-B) (C)	35	△ 5	△ 8	△ 25	△ 6	△ 42	△ 62	△ 60	
社会動態	転入	道 内 (D)	525	436	362	339	248	275	190	216
		道 外 (E)	52	70	61	90	68	72	189	258
		総 数 (F)	577	506	423	429	316	347	379	474
	転出	道 内 (G)	553	441	440	370	282	338	262	264
		道 外 (H)	222	191	98	62	52	66	156	254
		総 数 (I)	775	632	538	432	333	404	418	518
		増減 (F-I) (J)	△198	△126	△115	△ 3	△ 17	△ 57	△ 39	△ 44
	増 減 (C+J)	△163	△131	△123	△ 28	△ 23	△ 99	△101	△104	
12月 末	人 口	8,991	8,385	7,982	7,510	7,364	6,808	6,454	6,098	
	世 帯 数	世帯 3,191	世帯 3,131	世帯 3,259	世帯 3,291	世帯 3,404	世帯 3,392	世帯 3,418	世帯 3,407	

◆町内会一覧 (町事業概要。令和2年3月31日現在)

名称	戸数	人口	名称	戸数	人口	名称	戸数	人口
末 広	38	62	7 区	14	41	北 友	23	43
永 交	33	62	8 区	6	11	北 星	35	60
同 和	23	48	試 験 場	30	51	新 友	48	86
常 盤	41	70	9 区	66	131	屈 足 常 盤	26	44
南 進	34	66	1 0 区	44	73	新 緑	17	34
東 進	49	73	1 1 区	10	17	第 1 新 進	19	28
公 营	28	43	北 新 得	93	139	第 2 新 進	19	32
東 泉	29	56	北新得団地	7	10	屈 足 東 進	34	60
平 和	18	32	新得農村計	270	473	東 和	13	26
共 栄	51	100	上サホロ	45	106	日 の 出	61	70
新 栄	44	93	2 1 区	11	26	屈 足 親 和	15	28
中 和	14	22	2 2 区	17	40	朝 日 の 2	40	74
更生の1	15	22	八 栄 区	13	25	朝 日 の 1	34	57
更生の2	29	76	2 3 区	16	31	誠	22	41
昭 和	30	69	2 4 区	13	47	鉄 南	26	34
友 愛	22	35	か え で	33	67	さ わ や か	67	132
親 交	10	20	上佐幌計	148	342	第 1 北 進	55	87
北 親	16	33	2 5 区	7	13	第 2 北 進	10	13
交 睦	22	37	2 7 区	12	25	緑 栄	18	29
親 和	22	44	千代富区	8	13	緑	32	80
双 互	30	51	屈足新生区	4	8	屈 足 市 街 計	614	1,058
北 栄	5	7	若 葉	4	9	合 計		
一心の1	28	55	2 9 区	8	23	(92 町内会)	3,240	5,890
神 社 町	23	39	3 0 区	4	5			
新生の1	46	92	3 1 区	9	17			
新生の2	159	292	3 2 区	17	30			
西 栄	179	315	3 3 区	2	2			
新 進	276	349	3 4 区	10	19			
高 校	6	11	3 5 区	9	20			
あけぼの	60	121	3 6 区	17	28			
ひ ば り	66	133	3 7 区	10	16			
広 和	21	39	3 8 区	7	14			
一心の2	39	84	トムラウシ	46	89			
春 光	67	101	屈足農村計	174	331			
若 草	86	152						
つつじヶ丘	78	160						
ひまわり	35	54						
さ くら	66	132						
栄 町	86	206						
西 和	44	77						
しらかば	66	153						
新得市街計	2,034	3,686						

第8期総合計画後期計画

北海道新得町

編 集 北海道新得町役場地域戦略室

新得町3条南4丁目26番地

TEL 0156-64-0521

発 行 令和3年3月