

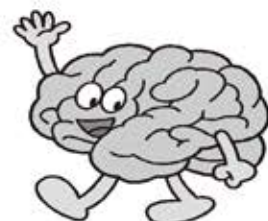
# 脳ドック PETがんドックのお知らせ

死亡原因上位の脳血管疾患、がん疾患は、早期発見・早期治療が大切な病気です。不安のない、明るい人生を送るために、脳ドック・PETがんドックを受診しましょう。

平成31年3月25日(月)より、平成31年度脳ドック・PETがんドックの受診券の申請受付を開始しておりますが、年間受診者数には限りがあり、毎月受診できる人数にも制限がありますので、受診券申請の際にご相談下さい。

## 1. 申請方法：受診券発行申請をする（1人いずれかを年1回限り）

- ・保健福祉センター「なごみ」
- 申請場所 ・役場屈足支所



## 2. 対象者：30歳以上の町民で、町税を完納されている方

## 3. 検査内容：（1）脳ドック

- ①問診・医師診断・保健指導
- ②血圧測定
- ③尿検査
- ④血液検査
- ⑤腹囲測定

- ⑥MRI検査（磁気共鳴断層撮影）
- ⑦MRA検査（磁気共鳴血管撮影）
- ⑧頸動脈エコー検査（北斗病院のみ）
- ⑨心電図検査（北斗病院のみ）
- ⑩眼底検査（北斗病院のみ）

## （2）PETがんドック

- ①身体計測
- ②尿検査
- ③血液検査
- ④便検査（便潜血2回法）
- ⑤甲状腺エコー
- ⑥胸腹部CT
- ⑦骨盤部MRI
- ⑧PET検査

## 4. 実施医療機関：（1）脳ドック

★帯広厚生病院 帯広市西14条南10丁目

## （2）脳ドック並びにPETがんドック

★北斗病院 帯広市稲田町基線7番地



## 5. 助成額：（1）脳ドック 10,000円

（2）PETがんドック 10,000円

## 6. 自己負担額：北斗病院

- ・脳ドック 12,000円  
（60歳以上の方は簡易認知症検査をするため14,000円）
- ・PETがんドック 53,000円

## 厚生病院

- ・脳ドック 20,240円  
（人間ドックと併用の場合は、9,440円）

## 7. その他：（1）受診券による助成は、脳ドック・PETがんドックいずれかの検査を

1人年1回までとさせていただきます。

（2）新得町に住居登録をされていない方、町税を滞納している方は、受診券を発行できません。

（3）申し込みをされた方は、滞納の有無並びに課税状況を確認することに同意されたものとみなさせていただきます。

（保健福祉課健康推進係 64-0533）

## 乳がん・子宮がん検診が個別に医療機関で受けられます!

- 受診方法
  - ①保健福祉センターなごみ又は役場屈足支所で、事前に受診券発行の申請をしてください。
  - ②受診者が病院に直接予約してください。
  - ③受診当日、病院窓口を受診券を提出し、検診終了後に自己負担額をお支払いください。

- 対象者
  - 乳がん検診 ~満40歳以上の町民の方
  - 子宮がん検診 ~満20歳以上の町民の方

- 検査内容
  - 乳がん検診 ~マンモグラフィ(X線検査)、視触診
  - 子宮がん検診 ~内診、頸部細胞診、超音波検査、体部がん検診  
→医療機関によって検査内容等が異なります。

乳がん・子宮がん検診は「2年に一度」ですので、昨年度受診された方は受診できません。



### ●実施医療機関

	乳がん検診	子宮がん検診				
		マンモグラフィ	視触診	内診	頸部細胞診	超音波検査
公立芽室病院 0155-62-2811	○	○	△	△	△	△
帯広厚生病院 0155-24-4161	○	○	○	○		○
帯広協会病院 0155-22-6600	○		○	○		○
北斗病院 0155-47-7777	○		△	△	△	△
慶愛病院 0155-25-4188	△	△	○	○	○※	○
慶愛女性クリニック 0155-61-1155	△	△	○	○	○※	○
帯広レディースクリニック 0155-22-3773	△	△	○	○		○
坂野産婦人科 0155-26-1188	△	△	○	○		○
上徳整形外科・乳腺外科 0155-25-1255	○	○	△	△	△	△

※保険適用のため町からの補助はありません

- 自己負担金
  - ※無料クーポンは対象者(今年度乳がんは41歳、子宮がんは21歳・26歳になられる方)に5月頃に発送予定です。

検診名	69歳以下	70歳以上
子宮がん検診	2,000円	900円
子宮体部がん検診	900円	400円

検診名	40歳~49歳	50歳~69歳	70歳以上
乳がん検診	2,400円	2,000円	900円

※申請された方は、町税の滞納の有無を確認することに同意されたものとみなします。  
(町税を滞納している場合は、受診券を発行できません。)

(保健福祉課健康推進係 64-0533)

## 屈足地区で内科診療を実施しています



ちょっと風邪ひいたかな？  
遠くのかかりつけの病院に  
行く時間はないし...



そんなときは...

屈足(巡回)  
内科診療へ



※屈足にお住まいでない方も  
受診できます。

**診療日** 毎週火曜日(祝祭日、年末年始を除く)

**診療時間** 9:30~12:15(12:00までにお越しください)

**場所** 小規模多機能センター「らら」  
(地域交流ホーム「ゆったり」健康相談室 屈足旭町2丁目85-1)

**実施機関** 北斗新得クリニック(佐々保基 医師)

※費用は通常の受診時と同様。

※血液検査・予防接種対応可能、処方せん発行可能。

ちょっとした事でも気軽に  
ご相談ください。  
お待ちしております。



(保健福祉課健康推進係 64-0533)

# 町内医療機関のご案内



## ☆医 院

医療機関名・ 住所・電話番号	診療科目	診療時間	診 療 日						
			月	火	水	木	金	土	日・祝日
社会医療法人 北斗 新得クリニック  新得町3条南5丁目 Tel.69-5151	消化器内科 ・ 循環器内科 ・ リハビリテーション科	8:45～12:00	●	●	○	○	●	×	×
		13:30～17:00 ●消化器内科 ○循環器内科 ◎消化器内科、循環器内科	●	◎	○	○	●	×	×
医療法人 前田クリニック サホロクリニック  新得町西2条南3丁目 Tel.64-2001	外科 ・ 内科 ・ 消化器科	9:00～12:00 (※2)第1・第3土曜 のみ診療	●	●	●	●	●	(※2)	×
		13:30～17:00 (※3)往診終了後 (14:00頃)～18:00 (※4)往診終了後 (16:00頃)～18:00	(※3)	●	(※4)	●	●	×	×
※午後の受診時は不定期で検査・手術があるため、受診前にお電話にてご確認をお願いします。									

## ☆歯科医院

医療機関名・ 住所・電話番号	診療科目	診療時間	診 療 日						
			月	火	水	木	金	土	日・祝日
医療法人社団 靖心院 新得歯科診療所  新得町西2条南3丁目 Tel.64-3600	歯科	9:00～11:30	●	●	●	●	●	×	×
		14:00～18:30 (※5)14:00～17:30	●	(※5)	●	(※5)	●	×	×
よしむら歯科医院  新得町本通南1丁目 Tel.64-0800	歯科	9:00～12:00 (※6)9:30～12:00	●	●	●	●	●	(※6)	×
		14:00～18:30 (※7)14:00～17:00	●	●	●	×	●	(※7)	×
医療法人社団 東秀会 わたなべ歯科  新得町4条南2丁目 Tel.64-4618	歯科	9:30～13:30	●	●	●	●	●	●	×
		15:00～19:00 ※最終受付18時	●	●	●	●	●	×	×
屈足松崎歯科医院  新得町屈足幸町1丁目 Tel.67-7877	歯科	9:00～13:00 (※8)第2土曜 のみ診療	●	●	×	●	●	(※8)	×
		14:30～17:00 (※9)14:00～18:30	●	●	×	(※9)	×	×	×

(保健福祉課健康推進係 64-0533)

# 福祉交通費助成制度が変わります！

平成31年度から「福祉交通費助成制度」の対象者と助成内容が大きく変わります。

制度変更後は、自家用車を持たない高齢の方や障がいのある方に対してタクシー運賃の一部を助成します。ぜひ、買い物や通院、会合など、外出される際に幅広くご利用ください。

## 1. 対象者

町内に住所を有し、かつ現に居住しており、自動車を所有していない、または所有しているが運転できない方の内、次のいずれかの要件を満たす方

- (1) 満70歳以上の方
- (2) 身体障害者手帳（1級～3級）の交付を受けている方
- (3) 療育手帳の交付を受けている方
- (4) 精神障害者保健福祉手帳の交付を受けている方
- (5) 障害支援区分（1～6）の認定を受けている方
- (6) 介護保険上の「要支援」又は「要介護」の認定及び介護予防・生活支援サービス事業対象者の方



※(2)～(5)については18歳以上

※町税等を滞納している方、老人福祉施設・病院等（養護老人ホーム入所者を除く。）に入所、入院している方は除きます。

## 2. 助成内容

タクシー助成券（1枚につき500円分の助成）を年度毎に交付します。

町内会等	枚数
新得市街	15(枚)
10区	17
試験場・北新得団地・7区・9区	24
かえて・11区・22区・八栄区・23区	35
8区・24区	41
21区・25区・27区・千代富・屈足新生	48
北新得・36区	54
上サホロ・35区・屈足市街	60
若葉・37区	66
29区・38区	80
30区	86
31区	90
32区	104
33区	128
34区	147
トムラウシ	246

※申請月により枚数を月割り、切り上げします。

## 3. 対象事業所

町内のタクシー会社

## 4. 申請に必要なもの

- ①福祉交通費助成申請書（従前の申請書から様式が変わりますのでご注意ください。）
- ②印鑑

## 5. 申請方法

役場保健福祉課福祉係、屈足支所のいずれかの窓口にて、申請書を提出します。（申請場所で申請書を記入することもできます。）助成券は申請書等を確認後、郵送にて送付します。

## 6. 注意事項

- (1) 助成券は、乗車場所が新得町内のみ利用できます。
- (2) 使用する際には、助成券に氏名をご記入ください。
- (3) 助成券は、交付された本人のみ利用可能です。（乗り合わせは推奨しません。）
- (4) 助成券を利用した場合、お釣りは出ません。
- (5) 毎年申請が必要です。

## 7. 助成券の有効期限

助成券の有効期限は、券の発行年度の3月末日です。

## 【お問い合わせ先】

保健福祉課福祉係  
Tel 64-0533  
Fax 64-0534



新得町高齢者運転免許証自主返納支援事業



4/1スタート



# 運転免許証の 自主返納を支援します。

## 運転免許証自主返納制度って何？

高齢などの理由により、もう運転しないので運転免許証を返したいという方が、申請により運転免許証を返納する制度です。  
(有効期限が切れ失効した場合は対象になりません。)

### ■ 支援の目的

自ら運転免許証を返納した高齢者に対し、タクシー料金の一部を助成することにより、運転免許証の自主返納を支援し、高齢者の運転による交通事故を減少させることを目的とします。

### ■ 対象者

福祉交通費助成制度の対象者となる方のうち、70歳以上で、自主返納後に運転経歴証明書交付を受けた方。  
(ただし、免許証を返納してから1年を過ぎると対象となりません。)

### ■ 支援内容

タクシー料金の助成券を福祉交通費助成制度の2倍を交付します。  
助成期間は、最大24ヶ月間とします。(福祉交通費助成制度の申請は、毎年必要です。)  
※年度がまたがった場合は、次年度分は、年度が変わる際に追加交付いたします。

### ■ 申請に必要なもの

- ① 運転経歴証明書(免許を返納してから1年以内のもの。)  
(運転経歴証明書の発行手続きは新得警察署で行っております。)
- ② 福祉交通費助成申請書
- ③ 印鑑

### ■ 申請方法

町民課住民活動係、保健福祉課福祉係、屈足支所のいずれかの窓口にて、申請書を提出します。

### ■ その他

注意事項、対象事業者等については、福祉交通費助成制度を参照下さい。

お問い合わせ先 町民課住民活動係 ☎64-0528

# 脳いきいき教室 わすれん塾募集!

屈足地区

日時：【屈足地区】4月16日から 火曜日実施 午前9時～11時30分  
 場所：屈足総合会館『かたらいの間』 ◎屈足地区のみの募集となっております。  
 対象者：外出することが少なく家に閉じこもりがちの方。

また虚弱な高齢者で物忘れの多い方(介護認定を受けている方は、担当ケアマネジャーとご相談ください。要支援2の方までが対象です。)

内容：脳いきいき体操、子どもたちと交流、バス見学、歌、陶芸作成、各行事など、その他盛りだくさんの内容でお待ちしております。

参加料：春・夏分(18回分として)1,000円

申込期限：4月9日(火)



## 新得・屈足地区でボランティアさんも募集しています!

◎内容⇒会場準備、お茶出し、レクリエーションと一緒に参加  
 ※新得地区・保健福祉センターなごみ『テイルーム』水曜日実施 午前9時～11時30分

◆申込・詳細については、  
 新得町社会福祉協議会(64-3253)までお問い合わせください  
 (所管 保健福祉課 在宅支援係)

## 好評開催中! 毎週水曜日はなごみでレッスン♪

### 今月のレッスン

#### ステップエアロビクス



音楽に合わせて、ステップ台を使いながら体を動かします。  
 ウエスト、下半身の引き締めにも効果が期待できます!  
 簡単な振り付けを覚えて楽しく脂肪を燃焼しましょう♪

開催日：4月3日/10日/17日/24日  
 毎週水曜日

開催時間：19:00～19:30 定員：15名



#### ボクサーエアロビクス

音楽に合わせて、パンチやキックで全身をシェイプアップ!  
 二の腕、ウエスト引き締めにも効果あり!初めての方、  
 男性の方にもオススメのプログラムです♪

開催日：4月3日/10日/17日/24日  
 毎週水曜日

開催時間：19:45～20:15 定員：20名

その他：定員になり次第申込を終了とさせていただきます  
 お申込み：電話または直接リフレッシュルームにお越しください(64-0533)

### リフレッシュルーム 利用料金

休館日 日曜日のみ  
 営業時間 10:00～21:00

	1回券	回数券	1ヶ月券	3ヶ月券	半年券	1年券
一般	300円	3,000円	2,000円	4,800円	8,000円	12,000円
高校生/65歳以上 障がいのある方	200円	2,000円	1,200円	3,000円	5,000円	7,400円

(所管 保健福祉課福祉係)